

Schemat organizacyjny Urzędu Miejskiego w Gdańsku



Prezydent Miasta

Sekretarz Miasta

**Zastępca Prezydenta
ds. zrównoważonego rozwoju**

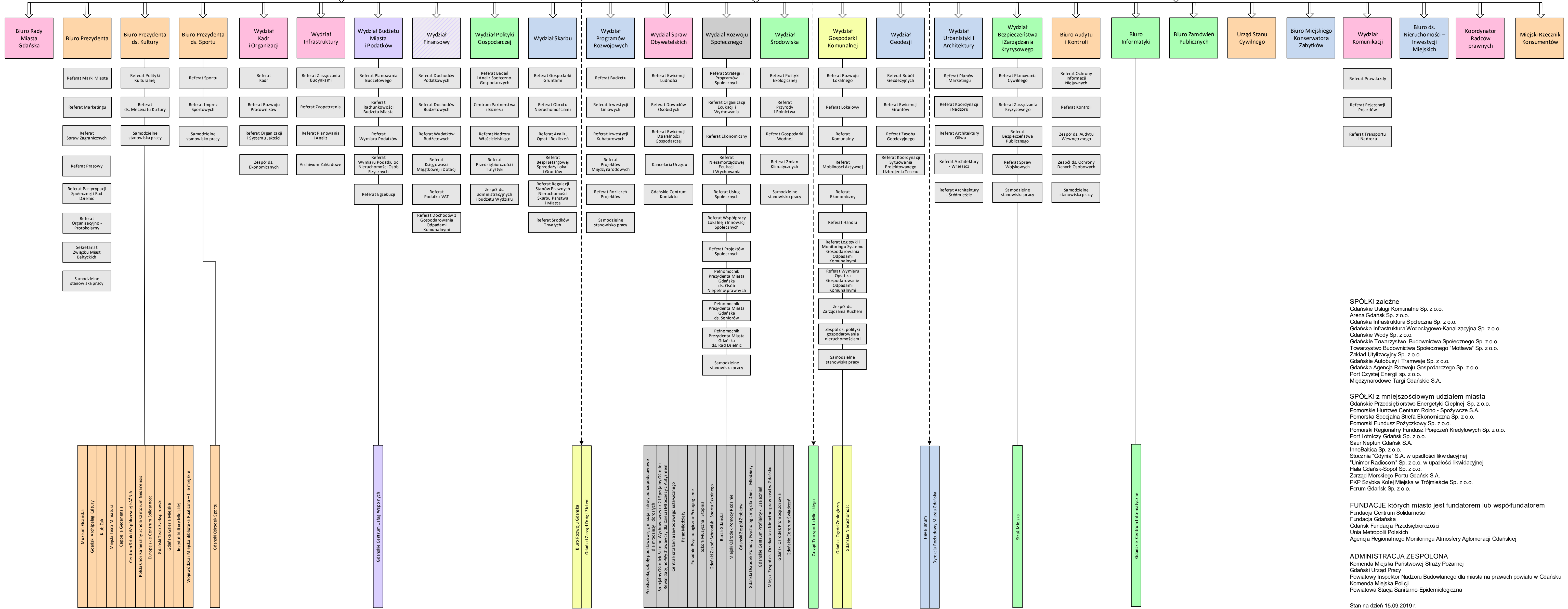
**Zastępca Prezydenta
ds. edukacji i usług społecznych**

**Zastępca Prezydenta
ds. przedsiębiorczości i ochrony klimatu**

**Zastępca Prezydenta
ds. inwestycji**

Skarbnik Miasta

Zastępca Skarbnika Miasta



- SPÓŁKI zależne**
- Gdańskie Usługi Komunalne Sp. z o.o.
 - Arena Gdańsk Sp. z o.o.
 - Gdańska Infrastruktura Społeczna Sp. z o.o.
 - Gdańska Infrastruktura Wodociągowo-Kanalizacyjna Sp. z o.o.
 - Gdańskie Wody Sp. z o.o.
 - Gdańskie Towarzystwo Budownictwa Społecznego Sp. z o.o.
 - Towarzystwo Budownictwa Społecznego "Mottawa" Sp. z o.o.
 - Zakład Utylizacyjny Sp. z o.o.
 - Gdańskie Autobusy i Tramwaje Sp. z o.o.
 - Gdańska Agencja Rozwoju Gospodarczego Sp. z o.o.
 - Port Czystej Energii sp. z o.o.
 - Międzynarodowe Targi Gdańskie S.A.

- SPÓŁKI z mniejszościowym udziałem miasta**
- Gdańskie Przedsiębiorstwo Energetyki Cieplnej Sp. z o.o.
 - Pomorskie Hurtowe Centrum Rolno - Spożywcze S.A.
 - Pomorska Specjalna Strefa Ekonomiczna Sp. z o.o.
 - Pomorski Fundusz Pożyczkowy Sp. z o.o.
 - Pomorski Regionalny Fundusz Poręczyciel Kredytowych Sp. z o.o.
 - Port Lotniczy Gdańsk Sp. z o.o.
 - Saur Neptun Gdańsk S.A.
 - InnoBaltica Sp. z o.o.
 - Stocznia "Gdynia" S.A. w upadłości likwidacyjnej
 - "Unimor Radiocom" Sp. z o.o. w upadłości likwidacyjnej
 - Hala Gdańsk-Sopot Sp. z o.o.
 - Zarząd Morskiego Portu Gdańsk S.A.
 - PKP Szybka Kolej Miejska w Trójmieście Sp. z o.o.
 - Forum Gdańsk Sp. z o.o.

- FUNDACJE których miasto jest fundatorem lub współfundatorem**
- Fundacja Centrum Solidarności
 - Fundacja Gdańska
 - Gdańsk Fundacja Przedsiębiorczości
 - Unia Metropolii Polskich
 - Agencja Regionalnego Monitoringu Atmosfery Aglomeracji Gdańskiej

- ADMINISTRACJA ZESPÓLONA**
- Komenda Miejska Państwowej Straży Pożarnej
 - Gdański Urząd Pracy
 - Powiatowy Inspektor Nadzoru Budowlanego dla miasta na prawach powiatu w Gdańsku
 - Komenda Miejska Policji
 - Powiatowa Stacja Sanitarno-Epidemiologiczna